

INFORMATIONS ET RECOMMANDATIONS CORONAVIRUS ENNERY

La situation sanitaire est très grave. Nous demandons à tous les habitants de la commune de respecter strictement les consignes de confinement, d'éviter tout contact hors de la cellule familiale et de limiter strictement les déplacements à **l'absolue nécessité.**

Pour être tenus informés au jour le jour consultez le facebook de la commune : commune d'Ennery 95 et le site internet www.ennery.fr



Aide aux courses pour les personnes âgées.
N'emmenez pas les personnes âgées faire les courses.
Faites leurs courses ou transmettez leur nos coordonnées.
Contactez Marie-Agnès Pitois au 06 76 94 24 46.

INFORMATIONS :

Vous êtes personnel prioritaire : de santé, d'aide sociale, policier, gendarme, pompier, travaillant dans les commerces d'alimentation, vous avez besoin de trouver des solutions pour la garde de vos enfants de 2 mois à 3 ans : s'adresser Mme Donadei 01 34 42 69 29 ou par mail ram.genicourt@orange.fr

En maternelle ou en élémentaire :

s'adresser à Philippe Viard 06 45 76 15 42. La cantine est assurée et le service de garderie est ouvert jusqu'à 19h30.

Un service d'accueil pour les enfants des personnels de santé sera assuré pendant les vacances : contacter Fransisco au 06 67 91 39 54.

Vous avez besoin de contacter la mairie :

les services sont ouverts les lundis, mercredis, jeudis et vendredis matin sur rendez-vous pour des cas d'urgence appelez au 01 34 41 61 30, au 06 73 42 58 95 ou au 06 07 61 15 96.

Des attestations de déplacement dérogatoire vierges sont en libre service à l'entrée de la mairie.

Aide aux devoirs :

M et Mme Barrere proposent à vos enfants de collège et lycée une aide aux devoirs (maths, histoire, économie, français, anglais, espagnol) contact par mail : christian.barrere@gmail.com ou annemarie.barrere@gmail.com

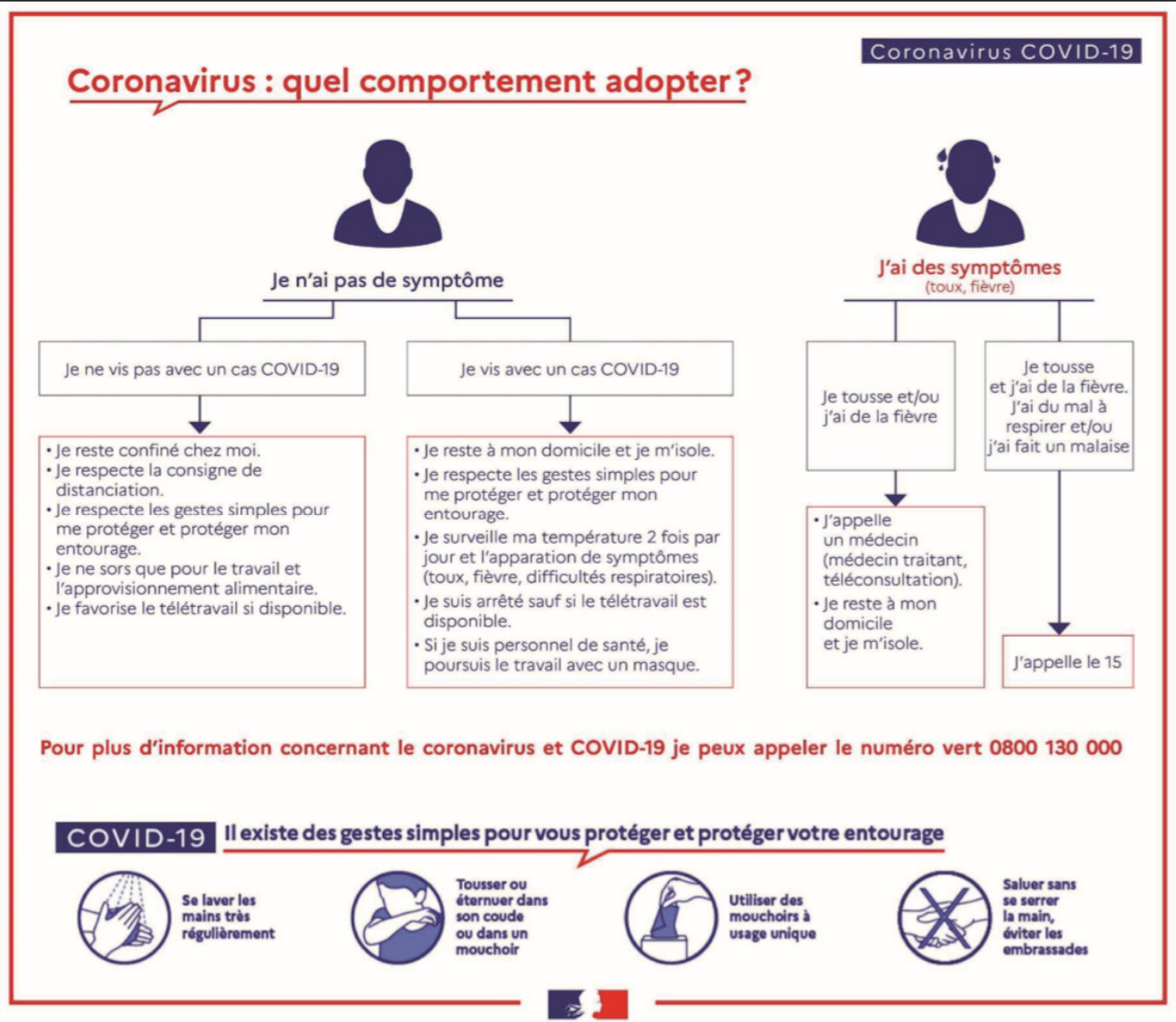
Le boucher ouvre ses portes du mardi au samedi de 8h30 à 13h et de 15h30 à 19h.

Le dimanche de 8h30 à 12h45. Vous avez la possibilité de commander au 09 83 43 64 74

La boulangerie ouvre ses portes du mardi au samedi de 7h à 13h30 et de 16h à 18h30

les dimanches de 7h à 13h vous avez la possibilité de commander au 01 30 38 38 91

Suivez les informations gouvernementales et recommandations : <https://www.gouvernement.fr/info-coronavirus>




Tri sélectif :
Bacs jaunes : les 01, 15 et 29 avril
Bacs verts : le 24 avril
Bennes déchets verts : 04-05 et 18-19 avril

Si il ya des changements, vous en serez informés sur le site de la commune, sur Facebook et par les panneaux lumineux.

Pensez à sortir vos poubelles la veille au soir, les horaires peuvent être adaptés.

L'agence postale est fermée.
Voir avec la poste de Pontoise.
Attention l'activité de la poste est réduite.



PHARMACIES DE GARDE

- 01 : LOUVRAIS (des) : Ctre Cial "les Louvrais" : PONTOISE : 01 30 30 24 02
 02-10-15 : PINS (les) : ave du Mal De Lattre De Tassigny : MENU COURT : 01 34 42 59 63
 03-25-26 : MOUTIER (du) : 1 rue du Moutier : ENNERY : 01 30 32 63 35
 04-05-14-21-30 : VAL DE LIESSE (du) : 24 rue du Champ Gaillard : St OUEN l'AUMONE : 01 34 64 02 09
 06-28 : BON TEMPS (du) : 1 passage de l'Aurore : CERGY St Chris : 01 30 30 00 10
 07-20 : NOTRE DAME : 30 Place Notre Dame : PONTOISE : 01 30 31 12 10
 08 : CENTRE GARE : 7 rue des Galeries : CERGY 01 30 73 48 26
 09 : EPLUCHES : Ctre Cial Leclerc rue d'Epluches : St OUEN l'AUMONE : 01 34 64 08 41
 11-12-16-29 : KENNEDY : ave Kennedy : PONTOISE : 01 30 30 12 52
 13 : TROIS FONTAINES (des) : Ctre Cial "3 Fontaines" : CERGY : 01 30 73 04 54
 17-18-19 : BALDI : rue du Parc : St OUEN l'AUMONE : 01 34 64 44 88
 22 : MARNE (de la) : 61 rue de la Marne : ERAGNY : 01 34 64 63 21
 23 : MAIL (du) : 34 rue du Mail : St OUEN l'AUMONE : 01 34 48 97 15
 24 : GUIOT : 37 rue Aristide Briand : OSNY : 01 30 30 15 48
 27 : CHOAIN : 8 rue de la République : BOISSY L'AILLERIE : 01 34 42 10 40
- Liste sous réserve de modification des tours de gardes.**
- Gardes quotidiennes sur notre site : www.ennery.fr rubrique vie pratique / informations utiles
Service de nuit : contacter le commissariat de police de CERGY au 01 34 43 17 17

Solidarité avec l'EHPAD

L'EHPAD est en manque de masques et fait un appel à la population !
Ces masques seront utilisés pour le personnel qui n'a pas la charge des patients.
À vos machines à coudre. Ci-dessous les explications données par le CHU de Grenoble.

Quand les masques seront prêts, appelez Matthieu LAURENT au 06 88 82 35 39.

Pour tous renseignements, conseils, problème de matière première, vous pouvez appeler
Gaëlle BEAULIEU AU 06 41 99 41 03



Patron pour masque de soin en tissu

I. Objet

Dans le cadre d'une situation dégradée et pour pallier à la pénurie de masque de soins, un modèle de création de masque de soins en textile est proposé pour :

- Permettre de se protéger
- Continuer son activité professionnelle
- Permettre le maintien de l'activité de l'établissement et la prise en charge des patients

II. Secteurs et professionnels concernés

Tous les professionnels du CHUGA :

- Des services de soins ne prenant pas en charge de patients Covid-19*
- Des services supports

* les services prenant en charge les patients Covid-19 sont :

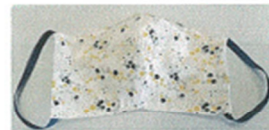
- Médecine infectieuse
- Secteurs de réanimation
- Pneumologie
- Les services de médecine interne (3^{ème} A, B et C)



III. Fabrication et entretien du masque de soins textile

Matériel nécessaire pour la réalisation :

- Chutes de coton (environ 20 cm) pour l'extérieur et la doublure
- Molleton fin, polaire fine, ...
- Elastique souple



Le masque de soin est composé de 2 couches de tissus en coton et 1 couche de molleton disposée entre les 2 couches.

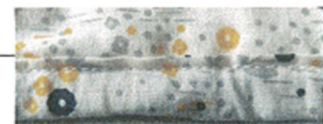
Patron en annexe

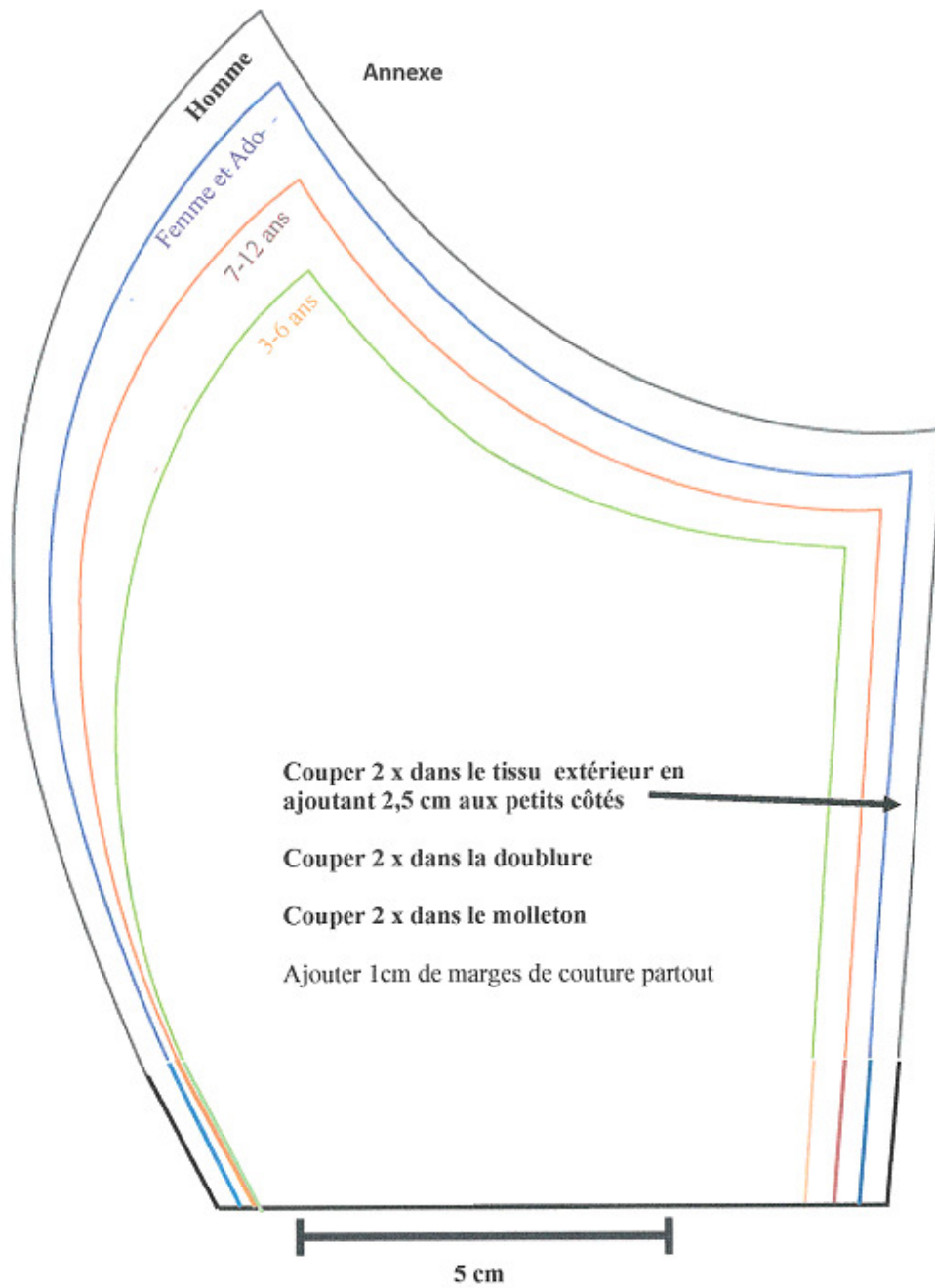
Entretien du masque :

- Celui-ci est à la charge du professionnel
- Le laver quotidiennement à son domicile à 30°C avec du détergent classique

IV. Etapes de fabrication

- 1- Découper le patron (annexe)
- 2- Découper les pièces de tissus en coton nécessaire (voir patron) : nous obtenons 4 pièces de tissus
- 3- Découper le molleton (voir patron) : nous obtenons 2 pièces de molleton
- 4- Couper environ 2 élastiques de 30 cm pour le grand modèle (adapter la longueur à la taille souhaitée)
- 5- Assembler les 2 pièces de tissu « extérieur » « endroit contre endroit » partie arrondie
- 6- Faire le même assemblage pour les 2 pièces tissu doublure
- 7- Assembler les 2 pièces de tissus obtenues « endroit contre endroit » en insérant les 2 pièces de molleton
- Coudre uniquement en haut et en bas : ne pas coudre les petits côtés
- 8- Retourner l'ensemble sur l'endroit
- 9- Surpiquer la couture centrale (verticale)
- 10- Surpiquer le haut et le bas à quelques millimètres du bord
- 11- Replier les petits côtés (2 fois 1 cm) - repasser
- 12- Piquer à quelques millimètres du pli pour créer une coulisse
- 13- Faire glisser le nœud dans la coulisse pour le confort





Mesurer ce segment avant de découper le patron