

Article #2 :

Suite de notre mini série: après les conséquences des émissions de CO2 (article de février), voyons comment elles sont comptabilisées.

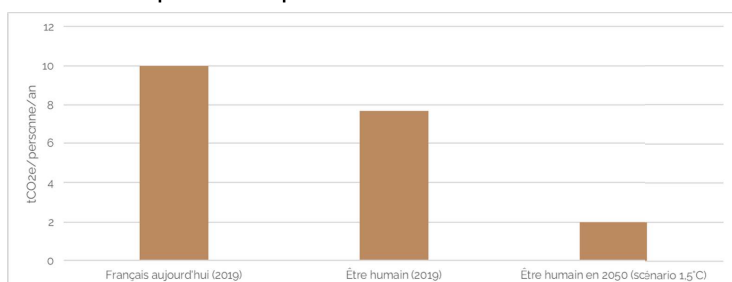
En 2002, l'ADEME (Agence de l'Environnement et de la Maîtrise de l'Energie) crée le Bilan carbone, aussi appelé Bilan GES (Gaz à Effet de Serre) grâce entre autres aux travaux de Jean-Marc Jancovici. Ce bilan a pour objectif d'évaluer la quantité de gaz à effet de serre émise dans l'atmosphère (ou, à l'inverse, captée) sur une année par les activités d'une entité (personne, entreprise, organisation, territoire etc.). Sur le plan individuel, le bilan carbone moyen d'un français est de 9,9 tonnes de CO2e (lire "CO2 équivalent" qui est une unité rapportant tous les GES au potentiel de réchauffement d'une molécule de CO2).

	PRG, Potentiel de Réchauffement Global (eq CO ₂)	
	sur une période de 20 ans	sur une période de 100 ans
CO ₂ (dioxyde de carbone)	1	1
CH ₄ (méthane)	84	28
N ₂ O (protoxyde d'azote)	264	265
CF ₄ (tétrafluorure de carbone)	4880	6630
HFC-152a (1,1-difluoroéthane)	506	138

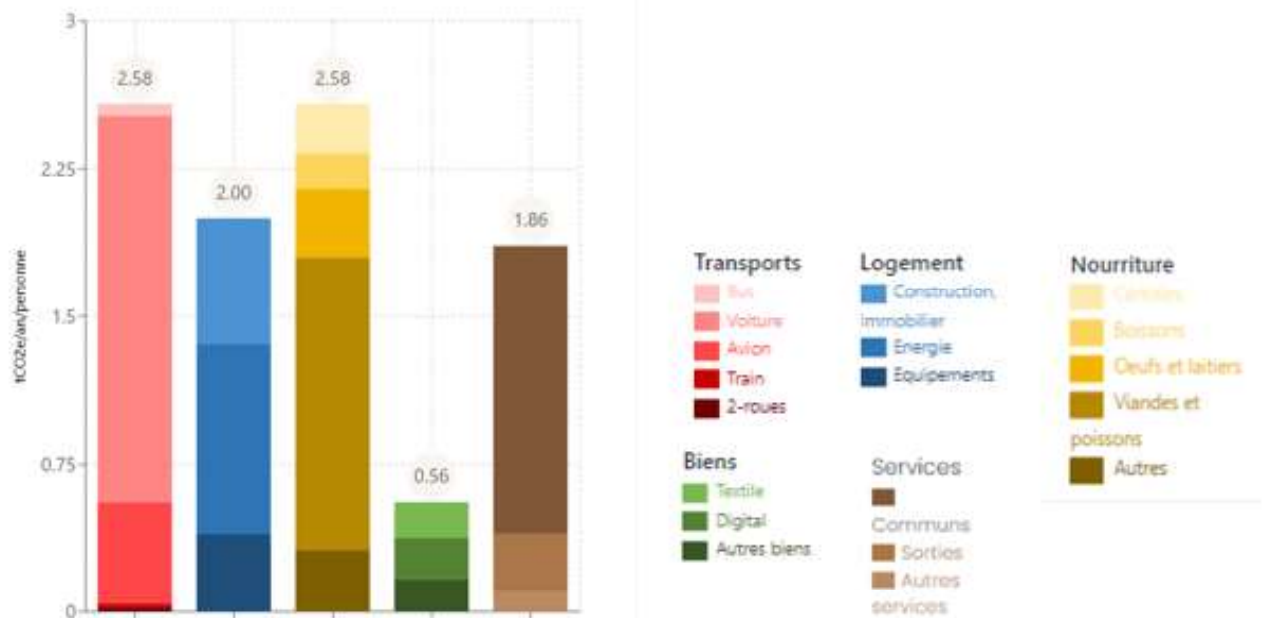
Valeurs conventionnelles de gaz à effet de serre en « équivalent CO₂ » (@Connaissance des Énergies, d'après 5^e rapport du GIEC)

Ce bilan inclut les émissions territoriales et les émissions importées (comme par exemple les émissions liées aux nombreux objets fabriqués et importés de l'étranger).

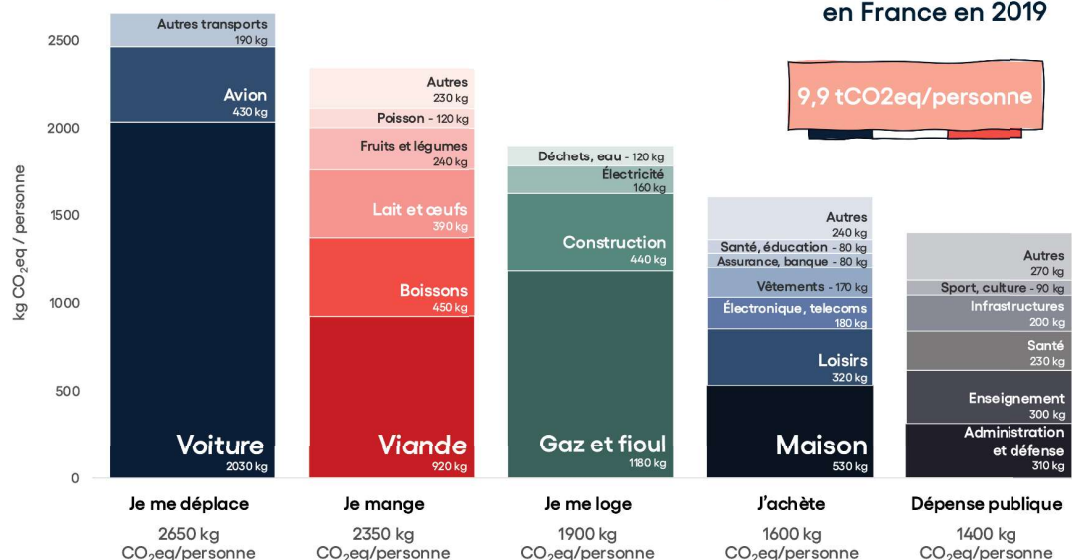
Mais pourquoi accorder autant d'importance à ce fameux bilan carbone ? En 2015, un événement planétaire s'est déroulé en France, à Paris : la COP21. De cette "grand messe" organisée par l'ONU est sorti l'accord international pour le climat qui vise, je cite, à "limiter bien en deçà de 2°C la hausse de la température d'ici 2100, en faisant tous les efforts pour la maintenir en deçà de 1,5°C" (par rapport à l'ère préindustrielle). Traduit en bilan carbone (on parle aussi d'empreinte carbone), cet objectif implique une transition vers une empreinte individuelle pour chaque humain d'un maximum de 2 tonnes CO2e par an d'ici 2050 !



Pour savoir comment y arriver, chacun a besoin de savoir d'où il part ! C'est là que notre bilan carbone entre en jeu. Voilà à quoi ressemble le bilan carbone moyen d'un Français :



(note : au choix avec le graph suivant)



Gaz inclus : CO2 (hors UTCATF France), CH4, N2O, HFC, SF6, PFC, H2O (trainées de condensation).
 Source : MyCO2 par Carbone 4 d'après le ministère de la Transition écologique, le Haut Conseil pour le Climat, le CITEPA, Agribatylse V3 et INCA 3.

La bonne nouvelle est que vous pouvez réaliser votre bilan sur de nombreuses applications comme celle de l'ADEME (<https://nosgestesclimat.fr/>) ou de MyCO2 (<https://www.myco2.fr/>). La question naturelle qui suit est : comment agir ? Rendez-vous dans nos prochains articles pour découvrir des pistes d'actions !

Le livre du mois : *Le monde sans fin*, de Christophe Blain (Scénario, Dessin) et Jean-Marc Jancovici (Scénario) aux éditions Dargaud. Cette BD de vulgarisation pleine d'humour pose la question de l'énergie dans nos sociétés et l'impact de sa consommation exponentielle sur le climat et l'avenir de nos sociétés.